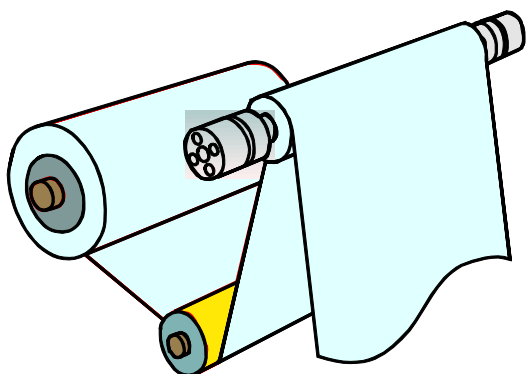


LTT张力控制应用：

涂（布，装，漆，胶）机
层合机/印刷
卷纸机/副卷机/拆卷机



- 工厂校准消除现场校准
- 精度-重复性好于**0.02%**
- 坚固的不锈钢结构，高过载能力
- 小变形-允许高速工作
- 测量合张力
- 宽的有效张力测试范围
- 单一螺栓安装和可视对齐标签
- 温度补偿



产品描述

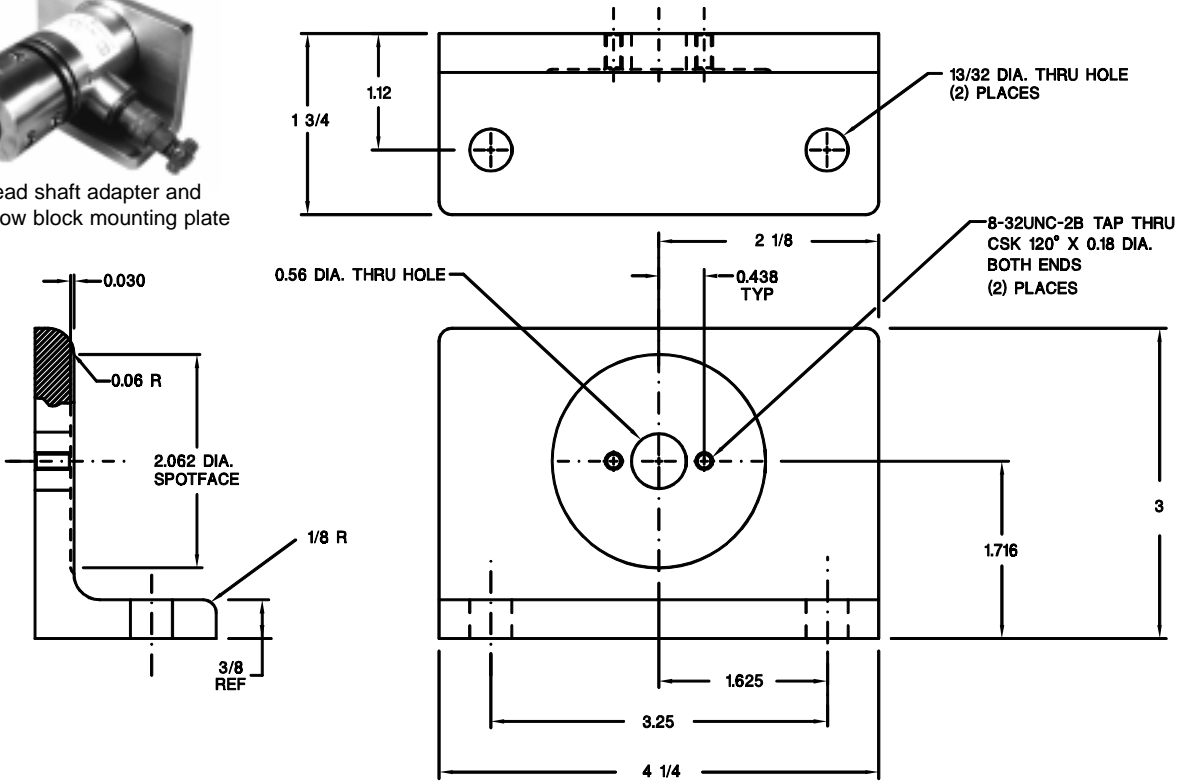
BLH结合精密应变片技术和死轴安装选项生产告精度的张力传感器。适用低张力应用的LTT系列传感器使用不同的弯曲梁结合全惠斯通点桥提供卓越的温度和性能特性。为增加腐蚀环境下耐久力，传感器和垫块安装架（可选）全部为不锈钢结构。

水平和竖直支撑面适用死轴的安装，LTT能被旋转方向测量合张力，不仅仅是力的合成。另外，所有量程都装配了机械过载保护。

每支间的的输出公差小于0.25%。当外加DXt, DXp, 或LCp仪表时，系统校准可完全不使用静载或已知力。工厂校准匹配接近的输出，消除现场校准和昂贵的设定后的再校准。零点和输出设置保障在张力范围下限也可稳定运行。当在辊的一端使用传感器（只使用一支）时，全桥设计的传感器可提供中等的精度。

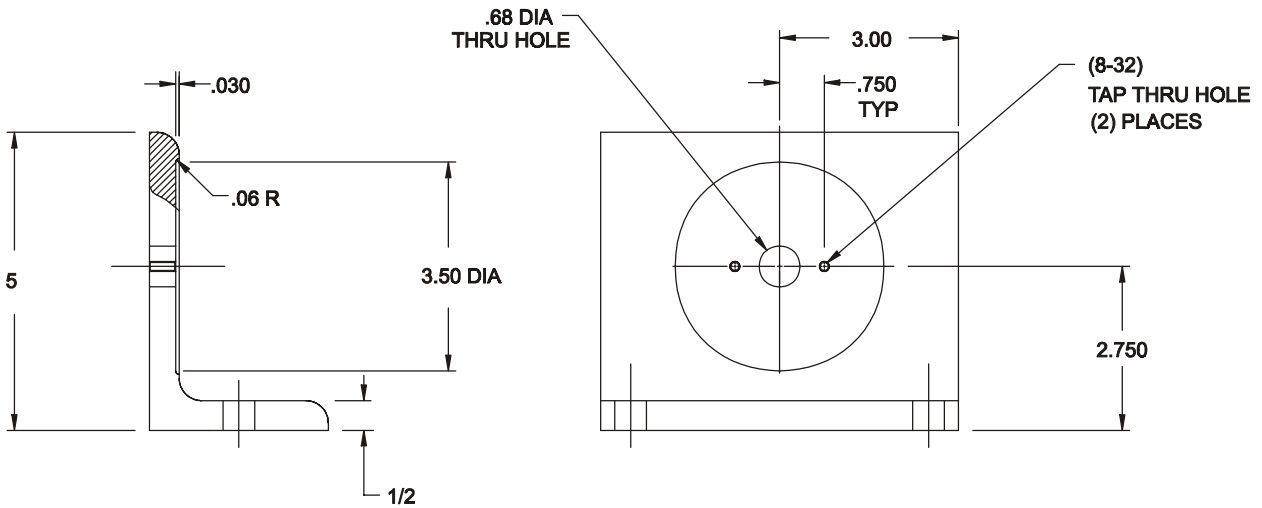
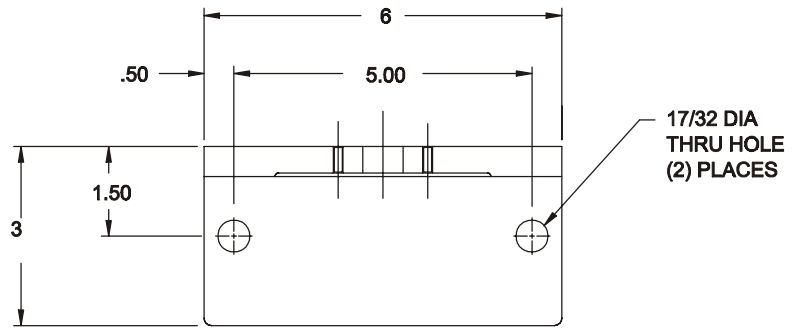


LTT with dead shaft adapter and optional pillow block mounting plate



不锈钢垫块安装支架 (20 -100 lb)

所有尺寸单位：英寸



镀镍垫块安装支架 (200 and 500 lb)

LTT传感器技术参数

性能 (%额定量程)

额定输出(RO), Nominal	2.000 mV/V +/-0.25%
最大综合误差	0.05% RO
重复性	0.02% RO
蠕变Creep (20 分钟)	0.03% RO
零点平衡	5.0% RO

温度

工作温度范围	-40 to 220°F (-40 -105°C)
补偿温度范围	+15 to 150°F (-10 -66°C)
零点温度系数	0.002% RO/°F (0.0036% RO/°C)
灵敏度温度系数	0.002% of reading/°F (0.0036% of reading/°C)

环境

输入阻抗	350Ω +/-3Ω
输出阻抗	350Ω +/-3Ω
推荐激励电压	10 Vac/dc
最大激励电压	15 Vac/dc

认证

FM (Factory Mutual)	3611 (Class I, II, III; Div.1,2; Groups A-G)
CSA	C22.2 (Class I, II,III; Div.1,2; Groups A-G)

过载能力

安全过载	200% rated capacity
安全偏载	100% rated capacity
极限过载:	
LTT - 20 lb	1000% rated capacity
LTT - 50 lb	750% rated capacity
LTT - 100 lb	500% rated capacity
LTT - 200 lb	400% rated capacity
LTT - 500 lb	300% rated capacity

材料

所有零件	不锈钢
柔性连接器	铬酸盐后处理的铝, 铜

额定量程下的变形

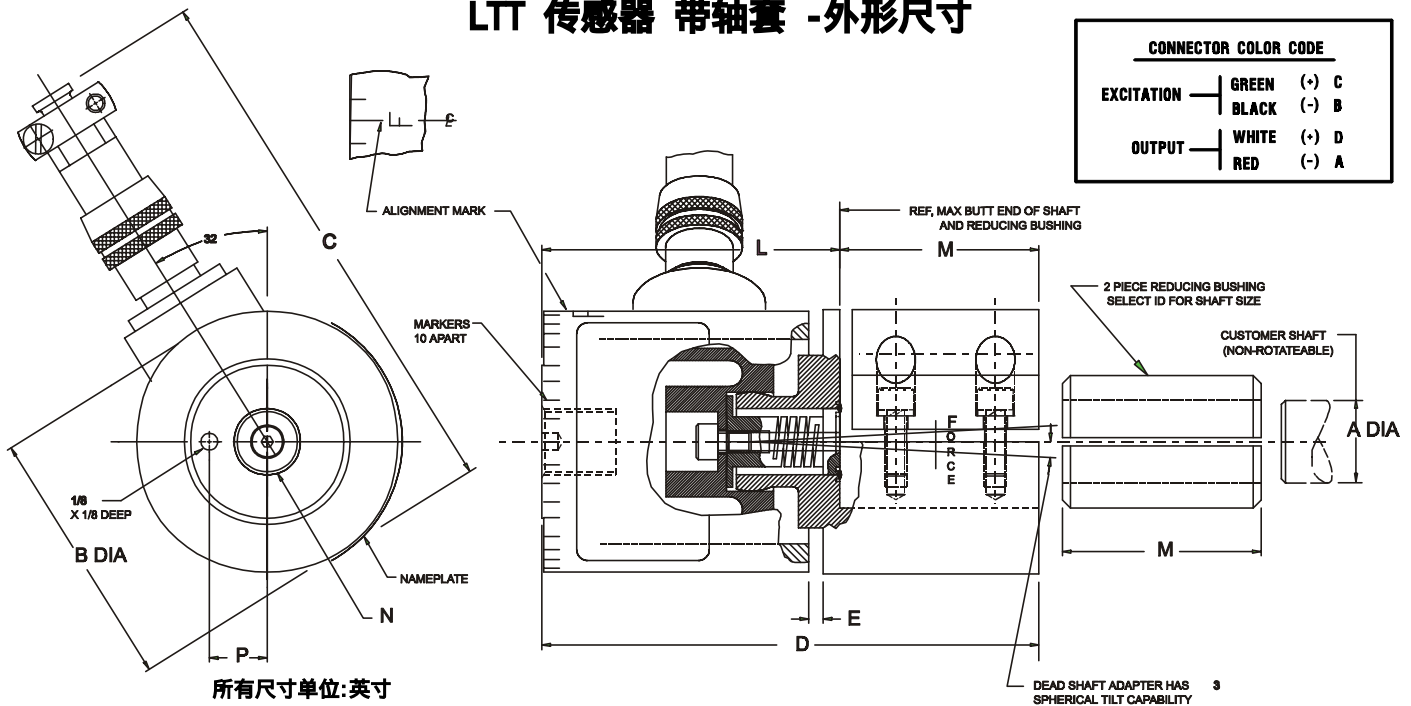
LTT - 20 lb	0.0055 inches
LTT - 50 lb	0.0045 inches
LTT - 100 lb	0.0035 inches
LTT - 200 lb	0.0210 inches
LTT - 500 lb	0.0148 inches

Note: Shaft coupling spherical tilt capability = 3° max

Note: Environmental sealing optionally available; may affect measured accuracy by 1 ounce or less

Note: Intrinsically safe systems must be installed in accordance with BLH Drawing # 468872-1

LTT 传感器 带轴套 -外形尺寸



Part No.	CAP. lb	A Shaft dia. (nom)	B dia.	C	D (max)	E	L (ref)	M	N	P
LTT 20 LTT 50 LTT 100	20 50 100	1/2	1.97	4 3/8	3.75	0.11	2.25	1.50	1/2-20UNF-2B X9/16 DEEP	0.438
		5/8								
		3/4								
		7/8								
LTT 200 LTT 500	200 500	1	3.47	5 29/32	5.68	0.16	3.68	2.00	5/8-18UNF-2B X11/16 DEEP	0.750
		1 1/4								
		1 1/2								
		1 3/4								
		2								